

100bp DNA Ladder

产品简介:

100bp DNA Ladder 为保存于 1× Loading Buffer 中的 DNA 溶液。由 100 bp,200 bp,300 bp,400 bp, 500 bp,600 bp,700 bp,800 bp,900 bp, 1000 bp 共 10 条线状双链 DNA 片段组成, 条带范围适用于精确 DNA 片段大小的确定。5 μl 产品中, 500 bp 条带含量约 120 ng, 其他条带含量约 50 ng。

该产品在正常使用过程中可以在室温下稳定存放, 不会出现条带降解、弥散等情况; 此外, DNA 条带清晰锐利, 凝胶泳道背景较好, 亮度较高且均匀。

组成:

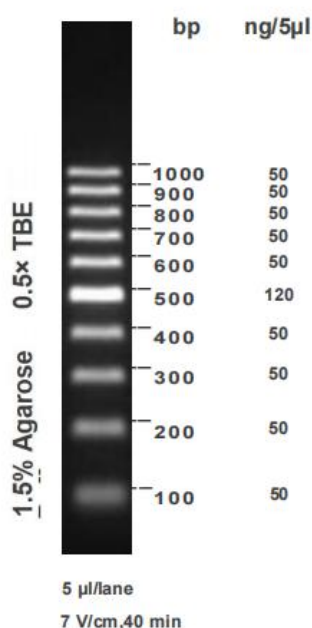
产品名称	MD091-250μl	MD091-5× 250μl
100bp DNA Ladder	250μl	5× 250μl
说明书	一份	

有效期:

4°C有效期 6 个月, -20°C长期有效。

使用方法(仅供参考):

1. 取 5 μl DNA Ladder 加入琼脂糖凝胶的加样孔中进行电泳(如果加样孔较宽,可适当增加上样量)。
2. 建议用 1.2-2.0% Agarose(货号: MN004), 电压 5-10 V/cm, 0.5× TBE 或 1× TAE 缓冲液电泳。注意及时更换电泳缓冲液并使用新制备的凝胶, 以达到理想的结果。
3. 通过 Safe Red DNA Stain(货号: MN002) 进行染色, 或者用其他的核酸染料进行染色, 在紫外灯下观察电泳条带。



最终解释权所有 © 伊势久(江苏连云港)生物科技有限责任公司, 保留一切权利



注意事项：

1. 本产品已保存在 1× Loading Buffer 中，可直接进行电泳，使用方便，电泳图像清晰；
2. 本产品中使用琼脂糖凝胶浓度建议为 1.5% 左右，使用 TBE 电泳缓冲液可以达到更好分离效果；
3. 使用含有 Safe Red DNA Stain 的琼脂糖凝胶进行电泳检测时，将溴酚蓝条带电泳到凝胶长度约 2/3 的距离即可。
4. 及时更换电泳缓冲液并使用新配制的琼脂糖凝胶，以免影响电泳结果。
5. 本产品仅用于科研使用，禁止他用。

